

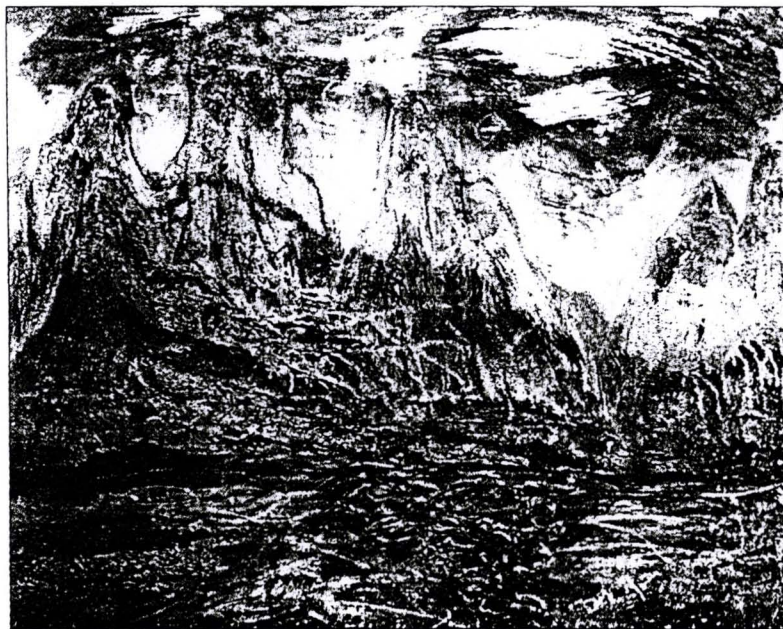
La puissance inspiratrice des éléments

Exposition Eliane Goedert-Stoltz à la Galerie Rectoverso à Rodange

La toute jeune et prometteuse Galerie Rectoverso reçoit à Rodange Eliane Goedert-Stoltz. Artiste au parcours international, pour qui la peinture est une vocation presque innée, elle a choisi de nous présenter une série de paysages oniriques où les éléments jouent un rôle primordial.

D'emblée, la première sensation éprouvée au contact des œuvres d'Eliane Goedert-Stoltz est liée à la force et la puissance: de sa palette tout d'abord, mêlant avec hardiesse des tonalités douces et pastels, héritage de la leçon de son maître bruxellois Marie Howet, à une gamme plus affirmée; de son jeu matiériste, lequel privilégie le relief et les empâtements; et bien évidemment, de son répertoire où le vocabulaire abstrait côtoie des réminiscences figuratives.

De ses paysages surgissent des monts hiératiques et altiers, des pics dentelés semblables à des silhouettes, des monolithes embrumés. Ça et là, des arbres, dont la verticalité dynamise les compositions, imposent leur force vive et séculaire. La pierre et les arbres sont en effet les thèmes récurrents de la production d'Eliane Goedert-Stoltz. Elle y cherche une force, une



Une peinture proche de l'art rupestre et pariétal

(Photo: Guy Wolff)

personnalité, un rendu anthropomorphe.

Ailleurs, Eliane Goedert-Stoltz s'inspire des traces léguées par les hommes et le temps dans la nature. «Traces dans le désert» est une œuvre dans laquelle l'artiste a

laissé libre cours à son penchant pour les effets matiéristes, usant d'un répertoire proche de l'art rupestre et pariétal. Les tons s'y font ocre, chauds, flamboyants.

Cependant, ce qui semble être à la base de la recherche du peintre,

est cette volonté de fixer sur la toile les évanescences atmosphériques. De la brume matinale aux aurores boréales, Eliane Goedert-Stoltz joue de sa palette et de sa touche afin de lier matière et transparence.

Ainsi, par le biais de sa facture affirmée, de ses compositions solides, l'artiste parvient pourtant à des œuvres, lesquelles sont l'expression d'une grande sérénité d'une maturité sage.

Précisons également que durant cette exposition temporaire sont toujours présents dans l'espace permanent les artistes de la galerie.

En effet, les visiteurs pourront découvrir le travail de la pétillante et très «jet-setteuse» Michèle Schumacher, les recherches sur le mouvement, déclinées dans les œuvres graphiques et les sculptures de Frederic Anderson, les sensuels albâtres de Patrick Meyer ainsi que les fières sentinelles de verre d'Anne-Claude Jeitz.

Nathalie Becker

Jusqu'au 3 octobre. Galerie Rectoverso, 9C, avenue Dr Gaasch à Rodange. Mercredi-dimanche de 13 à 19 heures.